

PAROS HM

Caldaia murale ad ampio campo di modulazione

Standard / Murali

Residenziale



PAROS HM, il comfort ottimale

Studiata per offrire elevate prestazioni

La nuova Paros HM si contraddistingue per l'**ampio campo di modulazione** che consente di ottenere un elevato comfort nell'utilizzo dell'acqua calda sanitaria.

La gamma offre versioni combinate a camera stagna da 24 kW con modulazione 1:6 e da 28 kW con modulazione 1:7.

L'evoluto controllo elettronico, l'adozione del flussimetro, lo scambiatore sanitario maggiorato e la possibilità di attivare il preriscaldamento, consentono alla nuova Paros HM di raggiungere le **★★★ in comfort sanitario**: il massimo previsto dal Pr EN 13203.

Grazie alla potenza termica minima particolarmente ridotta, la nuova Paros HM rappresenta la caldaia ideale per l'integrazione ad un sistema solare termico attraverso l'apposita valvola miscelatrice deviatrice opzionale.

I modelli della gamma Paros HM sono conformi al DL 311/06.

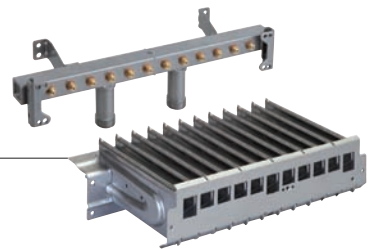
PAROS HM, la tecnologia

Un progetto innovativo pensato per il benessere

L'ampio campo di modulazione è frutto della tecnologia intelligente di cui si avvale la nuova Paros HM.

Bruciatore

La caldaia è dotata di bruciatore bistadio in grado di funzionare in due modalità: completamente acceso o parzialmente acceso.



Valvola gas splitter

La valvola gas splitter è fornita di doppia uscita e permette quindi di alimentare completamente o parzialmente il bruciatore in funzione del carico termico richiesto dalla caldaia.



Ventilatore

La caldaia è provvista di ventilatore a due livelli di velocità (minima e massima) e di doppio pressostato: il primo per la fascia di funzionamento standard, il secondo per la fascia di funzionamento a basso carico termico.

La velocità massima del ventilatore si regola automaticamente in funzione dell'apertura del primo pressostato, caratteristica che permette inoltre di evitare l'utilizzo delle flange fumi in fase di installazione.



La caldaia offre inoltre la possibilità di attivare il **preriscaldamento** che consente una maggior velocità nell'erogazione dell'acqua calda sanitaria, riducendo i tempi di attesa.

Il **Sistema Clima Amico** permette invece di scegliere tra una delle due opzioni di gestione della temperatura dell'acqua del circuito riscaldamento : metodo manuale o automatico.

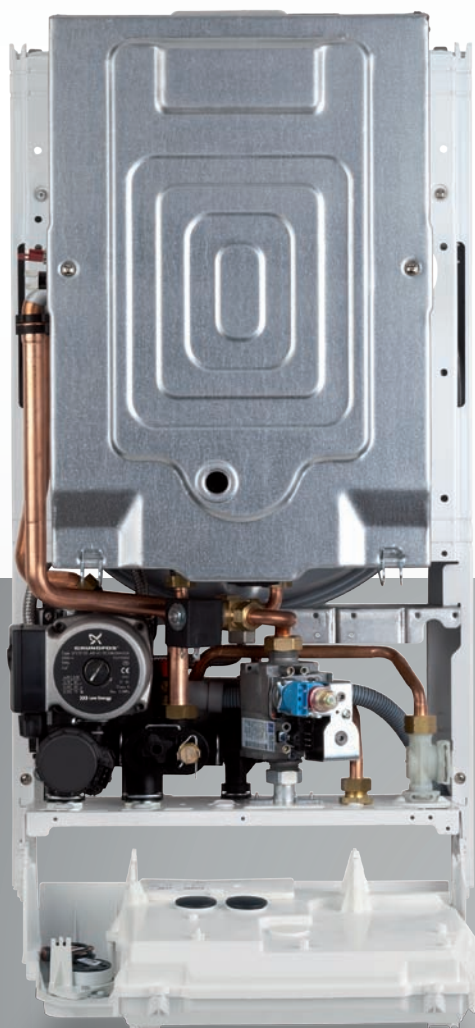
La regolazione manuale consente un funzionamento tradizionale dell'apparecchio mentre, l'opzione automatica, lascia alla scheda elettronica il compito di adeguare il valore impostato alle reali esigenze dell'impianto.

PAROS HM, i vantaggi

Una gamma dal carattere forte

La caldaia gode di innumerevoli plus, quali:

- **vaso d'espansione da 9 litri** che consente di gestire impianti ad alto contenuto d'acqua
- **doppia presa aria** che permette di adattarsi con facilità alla fumisteria esistente
- **dima, raccordi, rubinetto gas e sanitario a corredo** per facilitare l'installazione
- **copertura inferiore di serie** che consente di nascondere i collegamenti idraulici e rendere l'installazione particolarmente elegante
- **termoregolazione climatica**, attivabile attraverso la sonda esterna (optional), per un elevato comfort all'interno dell'abitazione
- **predisposizione per il collegamento al pannello comandi remoto** Beretta (optional) che permette di controllare e verificare lo stato dell'apparecchio a distanza
- elevato grado di **protezione elettrica IPX5D**



PAROS HM, l'elegante

Uno stile moderno che si integra con qualsiasi ambiente

La nuova Paros HM si caratterizza per un'estetica particolarmente elegante ed è dotata di display digitale semplice ed intuitivo che rende immediatamente fruibili le informazioni sullo stato dell'apparecchio. Le moderne manopole ergonomiche permettono di compiere tutte le funzioni necessarie all'utilizzo della caldaia.

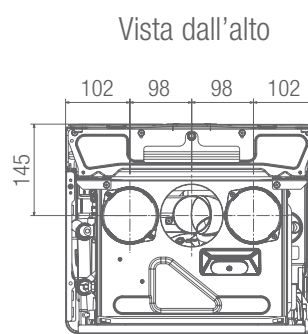
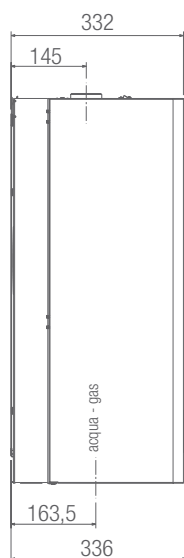
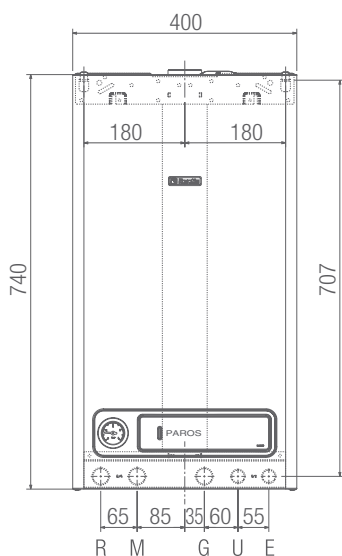


- ① LED stato di funzionamento caldaia
- ② Display digitale
- ③ Selettore on/off/estate/inverno/reset/temperatura riscaldamento/attivazione Sistema Clima Amico
- ④ Selettore temperatura acqua calda sanitaria/attivazione preriscaldamento
- ⑤ Idrometro

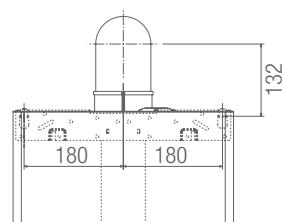
Disegni tecnici

PAROS HM 24/28 CSI

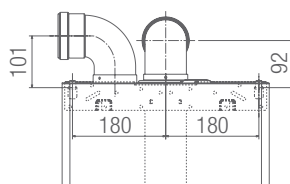
Legenda:
 Impianto: Ritorno R/ Mandata M/ Gas G/
 Acqua sanitaria: Entrata E/ Uscita U



Coassiale
 per scarico fumi / aspirazione aria



Sdoppiato
 per scarico fumi / aspirazione aria



Per tutte le configurazioni di fumisteria fare riferimento alle normative vigenti.

Caratteristiche tecniche

LEGENDA

C riscaldamento + acqua sanitaria

S camera stagna

I accensione elettronica, controllo a ionizzazione

CARATTERISTICHE E MODELLI DISPONIBILI

	u.d.m	PAROS HM 24 CSI	PAROS HM 28 CSI
Portata termica nominale riscaldamento/sanitario	kW	26	30
Potenza termica nominale riscaldamento/sanitario	kW	24	28
Portata termica ridotta riscaldamento	kW	5	5
Potenza termica ridotta riscaldamento	kW	4	4
Portata termica ridotta sanitario	kW	5	5
Potenza termica ridotta sanitario	kW	4	4
Rendimento alla potenza nominale	%	93	93
Rendimento a carico ridotto (30%) (47 °C ritorno)	%	91,7	91,2
Potenza elettrica min/max	W	115/133	113/132
Alimentazione elettrica/frequenza	V/Hz	230/50	230/50
Grado di protezione elettrica		IPX5D	IPX5D

ESERCIZIO RISCALDAMENTO

Pressione e temperature massime	bar/°C	3/90	3/90
Campo di selezione temperatura riscaldamento	°C	40/80	40/80
Pompa: prevalenza massima disponibile all'impianto	mbar	300	300
Alla portata di	litri/h	1000	1000
Capacità vaso espansione a membrana	litri	9	9

ESERCIZIO SANITARIO

Pressione minima /massima	bar	0,2/6	0,2/6
Campo di selezione temperatura sanitario	°C	35/70	35/70
Quantità di acqua calda con $\Delta t=25^{\circ}\text{C}$	litri/min	14	16
Portata minima acqua sanitaria	litri/min	2	2

COLLEGAMENTI

Entrata - uscita riscaldamento	Ø	3/4"	3/4"
Entrata - uscita sanitario	Ø	1/2"	1/2"
Entrata gas	Ø	3/4"	3/4"

TUBI SCARICO FUMI E ASPIRAZIONE ARIA COASSIALI

Diametro	mm	60/100	60/100
Lunghezza massima (senza flangia)	m	4,25	3,85
Perdite per l'inserimento di una curva 45° / 90°	m	1/1,5	1/1,5

TUBI SCARICO FUMI E ASPIRAZIONE ARIA SEPARATI

Diametro	mm	80+80	80+80
Lunghezza massima (senza flangia)	m	16+16	14+14
Perdite per l'inserimento di una curva 45° / 90°	m	0,5/0,8	0,5/0,8

DIMENSIONI E GAS

Dimensioni caldaia (HxLxP)	mm	740x400x336	740x400x336
Peso netto caldaia	kg	34	35
Gas		MTN*	MTN*

*Per il funzionamento a GPL richiedere l'apposito kit



modalità di estensione garanzia applicabile esclusivamente alle caldaie

Servizio Clienti 199.13.31.31*

Sede commerciale: Via Risorgimento, 23 A
23900 - Lecco

www.berettaclima.it

Beretta si riserva di variare le caratteristiche e i dati riportati nel presente fascicolo in qualunque momento e senza preavviso, nell'intento di migliorare i prodotti.
Questo fascicolo pertanto non può essere considerato contratto nei confronti di terzi.

* Costo della chiamata da telefono fisso: 0,15 euro/min. IVA inclusa, da lunedì a venerdì dalle 08.00 alle 18.30, sabato dalle 08.00 alle 13.00.
Negli altri orari e nei giorni festivi il costo è di 0,06 euro./min. IVA inclusa. Da cellulare il costo è legato all'Operatore utilizzato.

The Beretta logo, consisting of a stylized 'B' inside a circle, followed by the word 'Beretta' in a bold, sans-serif font.

Beretta
Il clima di casa.